



areanatejo
Agência Regional de Energia e Ambiente
do Norte Alentejano e Tejo

RELATÓRIO DE ATIVIDADES 2017

ÍNDICE

1.	INTRODUÇÃO	2
2.	FUNCIONAMENTO E ESTRUTURA.....	3
2.1.	ORGANOGRAMA	3
2.2.	ÓRGÃOS SOCIAIS	4
2.3.	ASSOCIADOS.....	5
2.4.	EQUIPA	6
3.	PROJETOS E PRESTAÇÕES DE SERVIÇOS.....	6
3.1.	EFICIÊNCIA ENERGÉTICA	7
3.2.	ENERGIAS RENOVÁVEIS	11
3.3.	SENSIBILIZAÇÃO	11
3.5.	PRESTAÇÃO DE SERVIÇOS.....	14
4.	PROMOÇÃO E DIVULGAÇÃO	15
5.	PARTICIPAÇÃO EM REDES.....	17
6.	CANDIDATURAS.....	18
7.	CONCLUSÕES E PERSPETIVAS	20

1. INTRODUÇÃO

A AREANATEJO – Agência Regional de Energia e Ambiente do Norte Alentejano e Tejo tem por missão contribuir para a eficiência energética e para o melhor aproveitamento dos recursos energéticos endógenos, desenvolvendo projetos e métodos e disseminando as melhores técnicas e procedimentos com vista à utilização racional da energia e dos recursos e à preservação do ambiente, tendo em vista a promoção de um desenvolvimento local sustentável, concretamente, para a obtenção de uma maior eficiência energética e melhor desempenho ambiental dos Municípios seus associados.

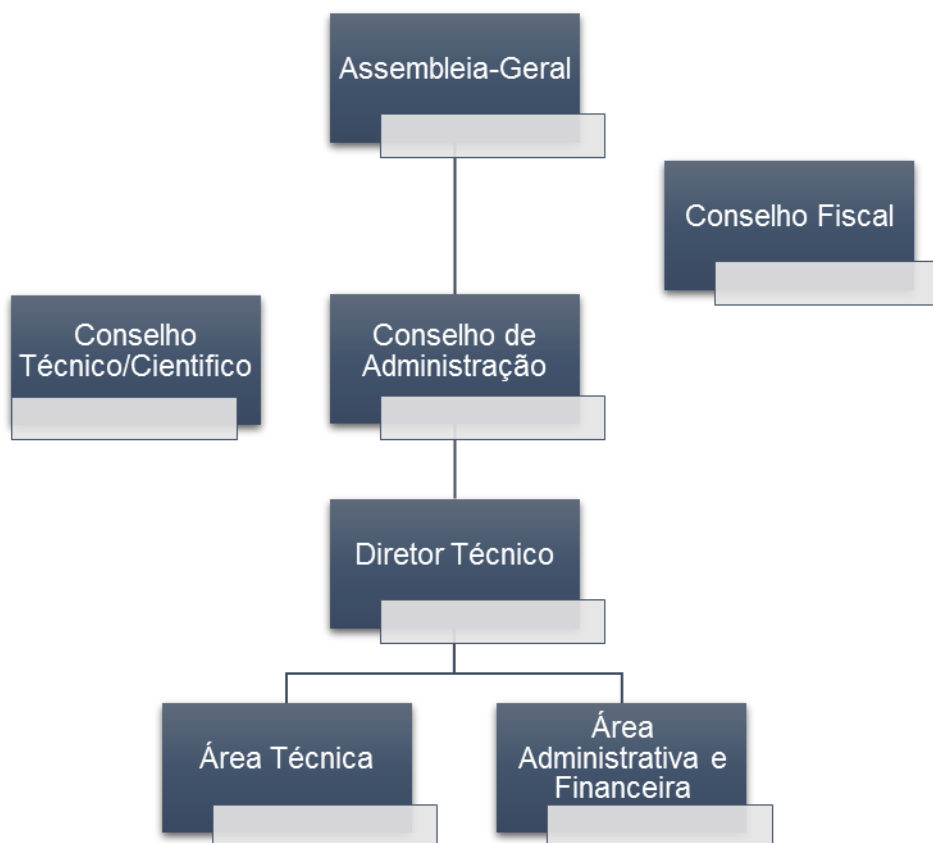
Na prossecução destes objetivos, a AREANATEJO tem como linhas estratégicas de atuação:

- Apoiar os seus associados, agentes económicos e cidadãos na gestão da energia e dos recursos;
- Caracterizar o desempenho energético-ambiental do Alto Alentejo e avaliar a aptidão para o desenvolvimento dos recursos energéticos endógenos;
- Promover a introdução de tecnologias energéticas eficientes e de tecnologias de energias renováveis no Alto Alentejo;
- Promover a AREANATEJO enquanto parceiro na promoção da eficiência energética e ambiental nos sectores com maiores consumos de energia, nomeadamente: transportes, edifícios e indústria;
- Informar e sensibilizar os cidadãos para a utilização racional de energia e de recursos bem como para a importância da proteção do ambiente;
- Monitorizar as práticas energéticas e ambientais do Alto Alentejo.

A AREANATEJO foi criada em 2002 e resultou da iniciativa e esforço conjunto das autarquias pertencentes à então AMNA – Associação de Municípios do Norte Alentejano, agora CIMAA – Comunidade Intermunicipal do Alto Alentejo, com o objetivo de promover a utilização dos recursos endógenos e das energias renováveis, garantindo o desenvolvimento da região.

2. FUNCIONAMENTO E ESTRUTURA

2.1. ORGANOGRAMA



2.2. ÓRGÃOS SOCIAIS

Assembleia Geral

- **Presidente:** Município de Arronches
Representado pela Presidente Fermelinda Carvalho
- **1.º Secretário:** Município do Crato
Representado pelo Vereador João Farinha
- **2.º Secretário:** Município de Avis
Representado pela Vereadora Inês Fonseca

Conselho de Administração

- **Presidente:** Município de Ponte de Sor
Representado pelo Presidente Hugo Hilário
- **Vice-Presidente:** Município de Gavião
Representado pelo Presidente José Pio
- **Secretário:** Município de Marvão
Representado pelo Presidente Luís Vitorino
- **1.º Vogal:** Município de Avis
Representado pelo Presidente Nuno Silva
- **2.º Vogal:** Município de Portalegre
Representado pelo Vereador Armando Varela

Conselho Fiscal

- **Presidente:** Município do Monforte
Representado pelo Vereador Fernando Saião
- **Secretário:** Município de Elvas
Representado pelo Vereador Cláudio Carapuça
- **Relator:** Município de Portalegre
Representado pelo Vereador Nuno Lacão

2.3. ASSOCIADOS

- Câmaras Municipais:
 - Alter do Chão
 - Arronches
 - Avis
 - Campo Maior
 - Castelo de Vide
 - Crato
 - Elvas
 - Fronteira
 - Gavião
 - Marvão
 - Monforte
 - Nisa
 - Portalegre
 - Ponte de Sor
 - Sousel
- CIMAA – Comunidade Intermunicipal
- NERPOR – Associação Empresarial
- EDP Distribuição



2.4. EQUIPA



Director Técnico

• Diamantino Conceição - Engenharia Electrotécnica



Gestão de Projectos - Eficiência Energética e Ambiente

• Hélia Pereira - Engenharia do Ambiente



Gestão Administrativa e fundos comunitários

Ana Lação - Lic. Relações Internacionais



Gestão de projectos - Eficiência energética e Iluminação Pública

Hugo Saldanha - Engenharia das Energia Renováveis e Ambiente



Auditorias Energéticas

Rafael Ceia - Engenharia das Energia Renováveis e Ambiente



Auditorias Energéticas

Ana Madeira - Engenharia das Energia Renováveis e Ambiente

3. PROJETOS E PRESTAÇÕES DE SERVIÇOS

Tendo por base o trabalho efetuado em anos anteriores, e de forma a colaborar com os diversos Municípios e demais Associados no cumprimento dos planos e metas estabelecidos, foi objetivo da AREANATEjo durante o ano de 2017 dar continuidade à estratégia regional centrada nas temáticas da energia e do ambiente.

A AREANATEjo tem vindo, ao longo dos últimos anos, a estabelecer contactos diretos com cada um dos seus Associados com o objetivo de conhecer as suas necessidades e/ou interesses nas suas áreas de

atuação, delineando tarefas e planeando a implementação de projetos em cada um dos vetores estratégicos enquadrados nas diferentes áreas temáticas.

Paralelamente, e de acordo com o proposto em Plano de Atividades para o ano de 2017, a AREANATEjo procurou integrar outras entidades de âmbito local/regional como parceiras, nomeadamente empresas e Municípios sedeadas na região de Évora e pertencentes à Lezíria do Tejo (via CIMLT – Comunidade Intermunicipal da Lezíria do Tejo).

Assim, a sua estratégia de atuação em 2017 manteve-se dividida em áreas temáticas, associadas a uma componente de divulgação e de sensibilização, estando abrangidos rumos de atuação concretos (vetores estratégicos) divididos da seguinte forma: (1) **Energia** (Eficiência Energética na Iluminação Pública, Frotas Municipais e Edifícios Públicos; e Energias Renováveis), (2) **Ambiente** (Pegada Hídrica e Gestão de Recursos) e (3) **Sensibilização**.

Como resultado, destacou-se o desenvolvimento de diversos projetos, enquadrados nos diferentes vetores estratégicos supramencionados, nomeadamente:

3.1. EFICIÊNCIA ENERGÉTICA

AudiCoBT - Auditorias Comerciais aos Locais de Consumo em Baixa Tensão

Acompanhamento dos locais de consumo em baixa tensão com melhorias ao nível dos contratos com os comercializadores de energia elétrica e também com a promoção de uma utilização mais racional de energia.

No âmbito deste projeto, foi iniciada a discussão junto dos Municípios e da Comunidade Intermunicipal do Alto Alentejo (CIMAA) ao nível das linhas orientadoras para a renovação dos contratos de concessão da rede de baixa tensão existentes entre os municípios e o operador de rede, no sentido de melhor defender os interesses dos Municípios. Neste âmbito, os Municípios e/ou CIMAA deverão decidir até segundo

trimestre de 2018, se pretendem efetuar a gestão direta da atividade de distribuição de energia em baixa tensão ou integrar o processo definido na Lei no 31/2017.

A AREANATEJO, manifestou já a sua inteira disponibilidade para apoiar os Municípios Associados na preparação das intervenções necessárias, para a celebração dos futuros Contratos de Concessão da rede de distribuição em baixa tensão.

ILUPub - Melhoria da eficiência energética da iluminação pública

No âmbito deste Projeto, foram preparadas candidaturas ao Alentejo 2020 («Eficiência Energética nas Infraestruturas Públicas da Administração Local») para os Municípios que demonstraram interesse, integradas no Plano Estratégico de Desenvolvimento Territorial: Alto Alentejo – Investimentos Territoriais Integrados. Foram eles os Municípios de Arronches, Gavião, Campo Maior, Ponte de Sor, Elvas e Alter do Chão.

ReFlux – Regulação do Fluxo Luminoso

A medida, aprovada no âmbito do PPEC 2013-2014 ERSE, e coordenada pela RNAE, contou com o envolvimento da AREANATEJO na sua área de atuação e teve por objetivo principal a instalação de reguladores de fluxo na iluminação pública em acessos rodoviários ou em ambiente urbano. Esta medida foi implementada nos Municípios de Campo Maior e Elvas.

Luz Certa no seu Município

A medida, aprovada no âmbito do PPEC 2013-2014 ERSE, e coordenada pela RNAE, contou com o envolvimento da AREANATEJO na sua área de atuação e teve como objetivo principal a melhoria da eficiência energética na iluminação interior de equipamentos do setor do comércio e serviços, dando especial enfoque aos equipamentos da Administração Local (instalações com mais de 10 kW de potência de iluminação) através da instalação de sistemas de otimização de energia para iluminação, sistemas tecnológicos constituídos por um armário técnico que acomoda um conjunto de transformadores,

equipados com tomadas para regulação dos níveis tensão, dimensionados para diferentes potências, de acordo com as necessidades da instalação elétrica dedicada à iluminação. No Alto Alentejo, esta Medida foi implementada pela AREANATEjo no Parque Estacionamento Comendador Rondão de Almeida, em Elvas.

EduFootprint – Melhoria da Eficiência Energética nas Escolas

Este projeto, aprovado no âmbito do Programa INTERREG MED, visa a melhoria da gestão energética e da redução da pegada ecológica em Escolas Públicas pertencentes à região do Mediterrâneo, bem como a dinamização de campanhas de formação, informação e sensibilização no âmbito desta temática. Foi intenção da AREANATEjo, no seu âmbito, promover a implementação de ações/medidas constantes no PAES Alto Alentejo, nomeadamente no que diz respeito às metas estabelecidas para os edifícios escolares. Assim, no decurso de 2017, foram implementadas as seguintes medidas de melhoria nas 10 Escolas envolvidas (Centro Escolar de Alter do Chão, Escola EB1 de Avis, Centro Escolar de Arronches, Escola Básica/Jardim de Infância de Castelo de Vide, Escola Básica Integrada com Jardim de Infância Ana Maria Ferreira Gordo, Escola Básica de Santa Luzia, Jardim de Infância da Portagem, Escola Primária de Monforte, Escola Básica de Ponte de Sor e Escola Básica do Cano): instalação de luminárias LED, instalação de caldeiras a biomassa e instalação de sistemas de monitorização dos consumos de energia (smart meterings).

Para além disso, e no seu âmbito, começou a ser desenvolvida em 2017 uma aplicação (calculadora) para cálculo da pegada ecológica das Escolas, estando prevista em 2018 a realização de auditorias energéticas simplificadas nas Escolas envolvidas e a realização de «*storytelling*» vídeos sobre o ciclo de vida dos produtos.

ENERJ – Ações Conjuntas para a Eficiência Energética

Este projeto, aprovado no âmbito do Programa INTERREG MED, visa a melhoria da eficiência energética em edifícios públicos, bem como o desenvolvimento de uma plataforma/base de dados que agregue os dados provenientes das medidas de eficiência energética adotadas pelos Municípios no âmbito dos PAES ou outros Planos Energéticos Locais. As suas ações encontram-se a ser implementadas no Alto Alentejo em conjunto com a CIMAA, também parceira neste projeto, nos Municípios de Arronches, Campo Maior, Castelo de Vide, Gavião, Marvão, Ponte de Sor e Sousel.

No seu âmbito, no ano de 2017, foram efetuadas pela AREANATEjo, com recurso a subcontratação, 14 auditorias energéticas (com simulação dinâmica) a 14 edifícios municipais. Foram igualmente recolhidas boas práticas ao nível de projetos de eficiência energética e promovidos Grupos de Trabalho (*Focus Groups*) em 4 áreas temáticas: Autoridades Públicas Locais/Regionais, Agências de Energia (ou Departamentos de Energia), Peritos e Financiamento.

STEPPING – Apoio ao Desenvolvimento e Implementação de Contratos de Performance de Energia

Este projeto, aprovado no âmbito do Programa INTERREG MED, visa o apoio ao desenvolvimento e implementação de Contratos de Performance de Energia e o desenvolvimento de ações em matéria de eficiência energética em edifícios públicos. É intenção da AREANATEjo, no seu âmbito, desenvolver uma ação-piloto no âmbito da medição e instalação de dispositivos de monitorização de consumos energéticos em edifícios públicos. Assim, de modo a dar cumprimento a essa intenção, foram instalados no ano transacto sistemas de monitorização dos consumos energéticos em 12 edifícios municipais: Piscina Municipal de Alter do Chão, Estádio Municipal de Arronches, Biblioteca Municipal de Avis, Centro Escolar de Campo Maior, Piscina Municipal de Castelo de Vide, Centro Municipal de Cultura de Castelo de Vide, Piscinas Municipais do Morgadinho (Elvas), Biblioteca Municipal do Gavião, Piscina Municipal de Santo

António das Areias (Marvão), Piscina Municipal de Nisa, Piscinas Municipais de Ponte de Sor e Complexo Desportivo de Sousel.

Foi igualmente dinamizado, em conjunto com o Projeto EduFootprint, o Workshop «A Eficiência Energética como Ferramenta para um Desenvolvimento Sustentável», que teve lugar dia 13 de dezembro de 2017, em Arronches, e que abordou essencialmente a temática do desenvolvimento de Contratos de Desempenho Energético em Portugal e a melhoria da eficiência energética em edifícios municipais e escolares.

3.2. ENERGIAS RENOVÁVEIS

BIOMASSTEP - Desenvolvimento e transferência de tecnologia inovadora para análise da qualidade da biomassa endógena nas regiões transfronteiriças

Este projeto, aprovado no âmbito do Programa INTERREG POCTEP, teve o seu início em 2017, visando o desenvolvimento de uma metodologia inovadora para análise da qualidade da biomassa endógena nas regiões transfronteiriças e posterior transferência da ferramenta desenvolvida para melhorar a capacidade inovadora das empresas, estando alocado à AREANATEjo um orçamento total de cerca de 38.000,00€.

Neste âmbito, é nossa intenção dar continuidade às ações desenvolvidas no âmbito dos Projetos ALTERCEXA e BIOATLAS na região Alto Alentejo, no decurso do ano 2018.

3.3. SENSIBILIZAÇÃO

GaME – Ganha a Melhor Escola

Promovida pela S.Energia - Agência Regional de Energia para os concelhos do Barreiro, Moita e Montijo, no âmbito do PPEC 2017-2018, da ERSE, esta Medida teve o seu início em 2017 e visa envolver os alunos na

gestão de energia da sua escola, fornecendo ferramentas que lhes permitam realizar auditorias energéticas à escola, acompanhar os consumos de energia e implementar medidas de melhoria no uso da energia.

Ainda no âmbito desta Medida, está prevista no decurso de 2018 a dinamização de uma competição entre as escolas participantes. No Alto Alentejo, são elas:

- Escola Profissional Agostinho Roseta (Crato)
- Escola Secundária D. Sancho II (Elvas)
- Escola Básica e Secundária Prof. Mendes dos Remédios (Nisa)
- Escola Secundária de Ponte de Sor
- Escola Secundária de S. Lourenço (Portalegre)
- Escola de Hotelaria e Turismo de Portalegre

Para além deste projeto, e nesta matéria de sensibilização, a AREANATEjo primou pela diversidade de ações desenvolvidas ao longo dos anos, incidindo em vários públicos-alvo: promoção de ações de sensibilização em Escolas, fomento da formação/sensibilização de funcionários municipais e colaboradores de IPSS, colaboração em ações de sensibilização em feiras e eventos similares, organização e fomento de cursos, workshops e ações de formação, organização e colaboração em diversos eventos, constante presença nos meios de comunicação social e divulgação de iniciativas e boas práticas por uma vasta rede de contactos.

.3.4. MOBILIDADE

UrbanSol Euroace - Rede de Urbanismo Sustentável e Inteligente na região EUROACE

Este projeto, aprovado no âmbito do Programa INTERREG POCTEP, teve o seu início em 2017, é coordenado pela AGENEX (Agência de Energia da Extremadura – Espanha) e tem por objetivo principal o desenho dos Planos de Ação de Desenvolvimento Interurbano Sustentável e Inteligente de Caráter Transfronteiriço,

encontrando-se a Acção 1.3 - Desenvolvimento de Planos de Acção de Desenvolvimento Interurbano Sustentável e Inteligente (PADISI) a ser coordenada pela AREANATEjo.

No decurso do ano transacto, foram identificadas pelo consórcio de 18 parceiros 50 boas práticas ao nível do desenho de políticas e planos de desenvolvimento sustentável, as quais deram origem a um documento-resumo, com as 15 melhores práticas para desenvolvimento da Metodologia POCTEP (Acção 1.2).

Ao nível das intervenções a efetuar no Alto Alentejo no âmbito deste projeto, destacam-se:

- Arronches – Melhoria de percurso pedonal;
- Campo Maior – Instalação de iluminação pública a LED (32 Luminárias);
- Castelo de Vide – Posto de carregamento de carros elétricos;
- Elvas – Posto de carregamento de carros elétricos;
- Marvão - Instalação de iluminação pública a LED (37 Luminárias);

Serão as mesmas implementadas pela CIMAA, igualmente parceira neste Projeto.

3.5. PRESTAÇÃO DE SERVIÇOS

Com o objetivo de dar o devido apoio aos seus associados, bem como à sua região, a AREANATEjo tem em curso o desenvolvimento de projetos técnicos relacionados com a necessidade de cumprimento de regulamentação aplicável nas temáticas da energia e do ambiente, nomeadamente, a obrigatoriedade de certificar energeticamente todos os edifícios públicos, a necessidade de elaborar auditorias energéticas para melhorar o desempenho energético-ambiental e a necessidade de dispor de apoio ao nível da elaboração e/ou acompanhamento de projetos de especialidades de engenharia.

É nesta ótica que temos em curso, de ano para o ano, os projetos AuditEnER – Auditorias Energéticas a Edifícios Municipais, CertEnER – Certificação energética de Edifícios, SPECs – Projetos de Especialidades e GEM – Gestão Energética Municipal (atualmente prestada nos Municípios de Campo Maior, Crato, Marvão e Sousel).

No que diz respeito em concreto ao ano de 2017 (e para além dos Projetos acima mencionados), destacamos ainda algumas prestações de serviços que permitiram à AREANATEjo diversificar as suas receitas e manter a sua autonomia financeira, angariando simultaneamente novos parceiros:

- Elaboração de Auditoria Energética à Biblioteca Municipal de Gavião;
- Elaboração de Projeto de Climatização para o Hangar 3 do Aeródromo de Ponte de Sor;
- Acompanhamento da Execução do Plano de Racionalização dos Consumos de Energia (Relatório Final do ARCE) da VALNOR;
- Realização de Auditoria Energética (SGCIE) e elaboração de Plano de Racionalização Energético (PREN) à VALNOR;
- Prestação de serviços de consultoria especializada para desenvolvimento de um estudo sobre o armazenamento de energia no âmbito do projeto Hidrogénio e Sustentabilidade Energética, na sequência do convite efetuado pelo Instituto Politécnico de Portalegre;

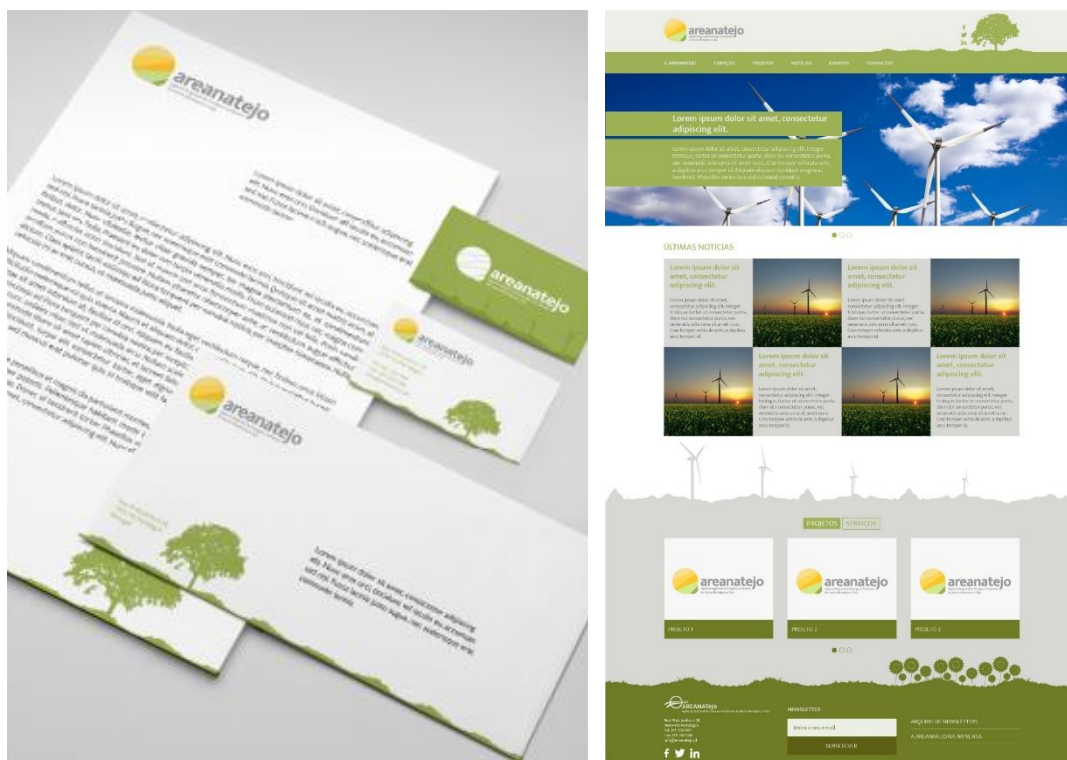
- Realização de Auditoria Energética, Elaboração de Plano de Racionalização dos Consumos de Energia (PRCE) e Controlo da Execução do PRCE à Frota de Veículos da VALNOR;
- Apoio na submissão de candidatura ao Fundo Ambiental («Substituição de veículos de serviços urbanos ambientais por veículos elétricos») – Município de Marvão;
- Apoio na submissão de candidaturas ao Fundo da Eficiência Energética (FEE) |Aviso 21 – Administração Pública Eficiente (Municípios de Alter do Chão, Crato, Gavião, Mora e Ponte de Sor);
- Apoio na submissão de candidaturas ao Aviso n.º ALT20-03-2017-27 («Eficiência Energética nas Infraestruturas Públicas da Administração Local – Domínio da Sustentabilidade e Eficiência no Uso de Recursos»): Município de Arronches, Município de Gavião, Município de Campo Maior, Município de Crato, Município de Ponte de Sor, Município de Fronteira, Município de Sousel, Município de Monforte, Município de Avis e Município de Mora.

4. PROMOÇÃO E DIVULGAÇÃO

Das ações propostas para 2017, e no que diz respeito às ações relacionadas com o funcionamento e a estrutura da AREANATEjo, nomeadamente ao nível da promoção e divulgação, foram concretizadas as seguintes:

- Promoção da AREANATEjo como entidade competente, inovadora e empreendedora nas temáticas da energia e do ambiente junto dos diversos sectores económicos da região (indústria, agricultura, comércio e serviços);
- Promoção da visibilidade e credibilidade da AREANATEjo nos seus trabalhos, nomeadamente através da divulgação nos meios de comunicação social de âmbito local, regional e nacional, bem como em websites temáticos e nas redes sociais (Facebook e Twitter);

- Promoção da imagem institucional da AREANATEjo através da criação de novo logotipo e reformulação do website (www.areanatejo.pt), tendo em conta a dinâmica atual da AREANATEjo e o maior aumento da capacidade de intervenção em diversas e diferentes áreas:



Esta reformulação, a par da reformulação institucional (logotipo e demais materiais de identidade visual [e.g. cartões de visita, envelopes, papel timbrado...]), pretende conferir um aspeto mais «*clean*» e dinâmico às atividades da AREANATEjo, bem como transmitir e expressar a sua missão e objetivos.

5. PARTICIPAÇÃO EM REDES

A AREANATEjo integra a RNAE – Associação das Agências de Energia e Ambiente (Rede Nacional), possui representação na Direção do IPES – Instituto Português de Energia Solar e ainda no CEDI-AA - Conselho Estratégico para o Desenvolvimento Intermunicipal do Alto Alentejo.

Em 2017, continuou a acompanhar de perto e a contribuir para a dinamização das parcerias estabelecidas, bem como a participar nas atividades de outras redes de Municípios e Agências de Energia a nível nacional e europeu.

Neste âmbito, destaca-se a participação, como parceira associada, do **Projeto PRIORITEE - Prioritise energy efficiency (EE) measures in public buildings: a decision support tool for regional and local public authorities**, financiado pelo Programa INTERREG MED. Este projeto visa priorizar as medidas de eficiência energética em edifícios públicos através da construção de uma plataforma/ferramenta de apoio à decisão e a AREANATEjo foi convidada a associar-se ao mesmo pela Faculdade de Ciências e Tecnologia da Universidade Nova de Lisboa, parceira portuguesa do projeto, em conjunto com a CIMLT. A AREANATEjo terá um papel ativo na replicação das ações do projeto na sua área de atuação (Alto Alentejo), indo ao encontro dos objetivos previstos no terceiro « pilar » do projeto (comunicação e transferência de conhecimentos).

6. CANDIDATURAS

A AREANATEjo integrou como parceira algumas candidaturas a programas de financiamento comunitário, cujas decisões de não aprovação foram conhecidas ainda no decorrer de 2017:

- **Programa INTERREG MED**

- **NUTS4NOMADS - Notch up tourism sustainability for Nomad GreenApes around MED**

Tinha por objetivo principal promover o eco-turismo e o desenvolvimento sustentável de uma forma inovadora, capitalizando algumas ferramentas já desenvolvidas noutros projetos

- **Programa COSME**

- **MED4SMEs (re-submissão)**

Tinha por objetivo principal o desenvolvimento de clusters na área da energia nas regiões MED.

No que diz respeito a Programas de financiamento nacional, colaborou ativamente com os Municípios seus associados na submissão de candidaturas ao:

- **Fundo da Eficiência Energética (FEE) |Aviso 21 – Administração Pública Eficiente**

- Município de Alter do Chão
- Município do Crato
- Município de Gavião
- Município de Mora
- Município de Ponte de Sor

○ **Aviso ALT20-03-2017-27 («Eficiência Energética nas Infraestruturas da Administração**

Local – Domínio da Sustentabilidade e Eficiência no Uso de Recursos»)

- Município de Arronches (Centro Cultural)
- Município de Gavião (Piscina Municipal)
- Município de Campo Maior (Centro Comunitário, Armazém e Oficinas Municipais)
- Município de Crato (Edifício Sá Nogueira, Paços do Concelho, Pavilhão Municipal e Museu Municipal)
- Município de Ponte de Sor (Centro de Artes e Cultura, Piscina Municipal e Estádio Municipal)
- Município de Fronteira (Pavilhão Municipal e Paços do Concelho)
- Município de Sousel (Biblioteca Municipal, Paços do Concelho e Complexo Desportivo)
- Município de Monforte (Pavilhão Municipal e Piscina Municipal Coberta)
- Município de Avis (Hangar do Clube Náutico e Edifício da Rua dos Calados)
- Município de Mora (Escola de Pavia)

É intenção da AREANATEjo continuar a integrar, como parceira e/ou como promotora, novas candidaturas no âmbito do novo quadro comunitário, no decurso de 2018.

7. CONCLUSÕES E PERSPETIVAS

Com os resultados apresentados no presente relatório, e tendo por base a experiência de anos anteriores, positiva e encorajadora em diversas perspetivas, consideramos que o ano de 2017 foi mais um passo para a afirmação da AREANATEjo enquanto entidade de referência e enquanto parceiro de excelência para acompanhamento da temática energética a nível regional.

O desenvolvimento de um conjunto de ações, projetos e iniciativas ao nível da prestação de serviços permitiu-nos uma boa alavancagem em termos financeiros, diversificando assim as nossas receitas e tendo correspondido a um acréscimo de autonomia e de capacidade própria para o pleno funcionamento da AREANATEjo. Os contactos e parcerias com entidades externas permitiram esse alargamento da nossa atividade e a instituição de uma dinâmica própria de intervenção a nível regional.

De destacar aqui o significativo acréscimo do volume de trabalhos no segundo semestre de 2017, relacionado sobretudo com a vontade dos Municípios associados da AREANATEjo submeterem candidaturas a programas de financiamento nacional, visando a melhoria da eficiência energética de alguns dos seus edifícios municipais, através da implementação de medidas concretas.

Acreditamos, portanto, que estão criadas as condições para que, com a colaboração de todos os Associados e com o envolvimento de um crescente número de parceiros, a AREANATEjo possa dar continuidade e afirmar-se cada vez mais como ator indispensável ao nível da promoção do desenvolvimento sustentável na sua área de atuação, mobilizando igualmente recursos e capacidades de intervenção a nível municipal, empresarial e externo, no sentido de dar resposta a problemáticas e intervenções locais e regionais.